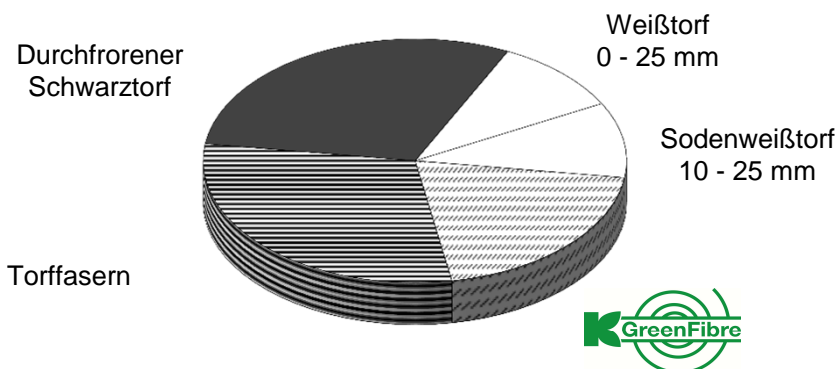


# Klasmann Containersubstrat 1

medium + GreenFibre

**Zusammensetzung:**

**Rez. 559**



**Struktur:**

mittel-faserig (0 - 30 mm)

**Chemische Eigenschaften:**

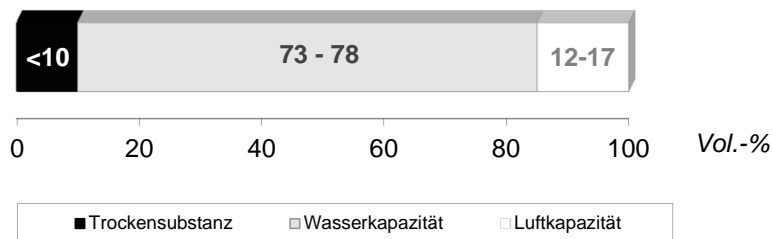
pH Wert (CaCl <sub>2</sub> , v/v 1:2.5) :	5.5
Aufdüngung (g/l):	1.0
+ extra Spurenelementdünger	✓


**Nährstoffe:**

Stickstoff (mg N/l):	140
Phosphor (mg P <sub>2</sub> O <sub>5</sub> /l):	100
Kalium (mg K <sub>2</sub> O/l):	180
Magnesium (mg Mg/l):	100
+ mit allen Spurenelementen Eisen als EDTA Chelat	

**Physikalische Eigenschaften:**

(nach EN 13 041)



<p><b>Topfgröße:</b></p>  <p>1 - 2 L</p>	<p><b>Hinweise:</b>                  Strukturstabiles Containersubstrat mit hohem Anteil Torffasern und GreenFibre. Zusätzliche Versorgung mit Spurenelementen.                  Mit Netzmittel <b>K hydro</b></p>	<p><b>Kulturen:</b>                  Sträucher                  Bodendecker                  Stauden</p>
---	--	--

Schwankungsbreiten gemäß den Richtlinien der Gütegemeinschaft Substrate für Pflanzenbau e.V.

Alle von uns überlassenen Produktinformationen haben wir nach bestem Wissen und Gewissen erstellt. Unsere Informationen erheben daher keinen Anspruch auf Vollständigkeit und fortdauernde bzw. gleichbleibende Richtigkeit. Insbesondere behalten wir uns Änderungen vor. Jegliche Anwendungs- bzw. Gebrauchsempfehlungen unsererseits sind als unverbindliche Leitlinien zu verstehen und müssen an die örtlichen und einsatzbedingten Gegebenheiten angepasst werden. Bitte beachten Sie auch die Hinweise auf dem Lieferschein.